



interflex.

Comment faire simple

Saisie des heures de travail et gestion
du temps avec le logiciel IF-6040



ALLEGION™

Vue d'ensemble de nos prestations

ACCÈS		TEMPS	
 Contrôle d'accès	 Identification biométrique	 Saisie des heures de travail	 Gestion du temps
 Solutions hors ligne	 Poste de contrôle de sécurité	 Planification du personnel	 Prévision des besoins
 Vidéosurveillance	 Gestion des visiteurs	 Analyse de productivité	 Optimisation automatique de la planification
+			
Saisie mobile des données	Libre-service des employés	Optimisation du workflow	Contrôle de gestion et reporting

« Des solutions modernes sur mesure pour le contrôle d'accès et la gestion du temps »

Vous voulez faire évoluer votre entreprise ?

Votre objectif est de gérer avec efficacité la ressource que représente le temps de travail ? Vous voulez sécuriser l'accès à votre entreprise ? Dans ce cas, vous avez besoin d'un partenaire en qui vous pouvez avoir entière confiance. Vous ne cherchez pas un produit standard mais une solution personnalisée ? Ce qu'il vous faut est une prestation complète, de l'étude de projet jusqu'à la maintenance. Nous mettons en œuvre notre savoir-faire pour identifier vos besoins et nous réalisons avec vous une solution sur mesure.

Vous exigez de l'efficacité et de la flexibilité ?

Vous devez répondre à de nombreuses exigences dans le domaine de la gestion du temps de travail et du contrôle d'accès ? Vous souhaitez garder une partie du matériel existant ? Nous pouvons vous proposer des interfaces offrant des possibilités d'intégration simples et rapides ainsi qu'une multitude de modules tels qu'un logiciel de gestion des visiteurs ou un poste de contrôle de sécurité.

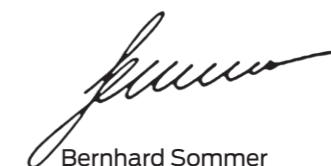
Vous avez des exigences élevées en matière de nouvelles technologies ?

Vous cherchez à simplifier les processus au sein de votre entreprise conformément à la tendance au tout numérique ? Nous avons des logiciels pour smartphones, un libre-service des employés et une gestion intelligente des visiteurs, autant de solutions conviviales qui déchargeront vos collaborateurs, leur offrant plus de temps pour d'autres tâches.



Vous attendez de la qualité ?

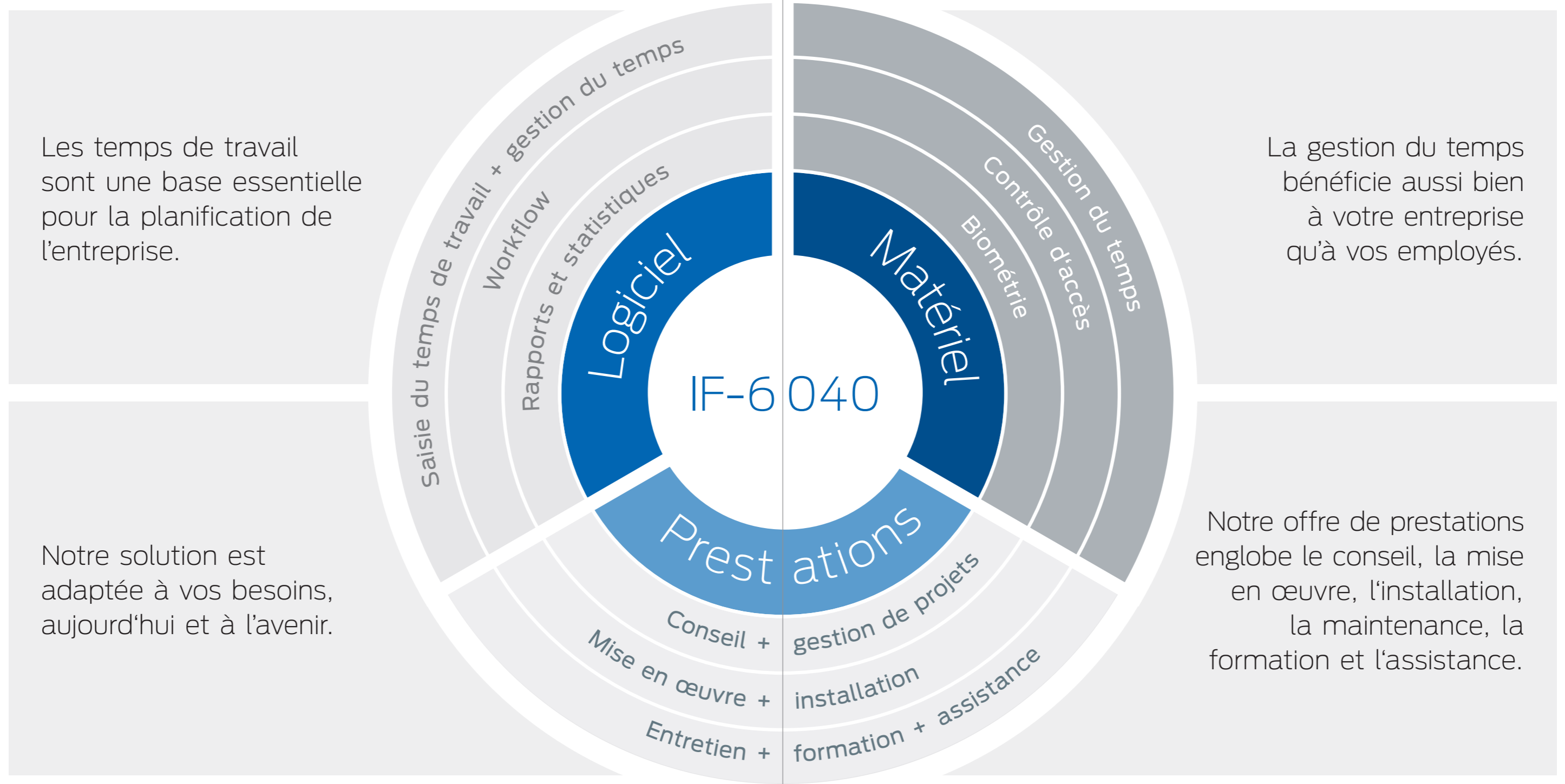
Nous utilisons un système de gestion de la qualité certifié par TÜV Rheinland, nous appliquons la norme ISO 9001:2008 et nous sommes certifiés ISO 27001:2013 dans le domaine de la sécurité informatique. Que votre entreprise compte 50 ou 100 000 employés, en tant que fournisseur leader de solutions pour le contrôle d'accès et la gestion du temps depuis plus de 40 ans, nous sommes prêts à relever vos défis.


Bernhard Sommer
Directeur général Interflex

Sommaire

Nos prestations	2	Gestion du temps avec le logiciel IF-6040	8
Éditorial	3	Workflow	10
Vue d'ensemble	4	Rapports et statistiques	12
Saisie des heures de travail et gestion du temps	6	Service client	14

Saisie des heures de travail auprès d'un seul fournisseur, pour un usage confortable !



Tout le monde y gagne !

La gestion du temps du point de vue de l'entreprise

Les données enregistrées fournissent une base pour le calcul des salaires :

- transmission des données vers le système de paie
- calcul rétroactif automatique en cas de corrections
- prise en compte de différents modèles de temps de travail comme le temps partiel, les horaires fixes et flexibles

Les données enregistrées fournissent une base pour des décisions de gestion fondées :

- Faut-il créer des postes supplémentaires ?
- Des mesures de restructuration sont-elles nécessaires à cause d'un sureffectif ou d'un sous-effectif ?

En accord avec la loi et avec les règles de l'entreprise :

- loi relative au salaire minimum
- temps de travail légal
- contrat de travail ou convention collective

Plus de transparence pour plus de satisfaction des employés :

- équité
- flexibilité
- simplification du travail



La gestion du temps de travail du point de vue des employés

Les employés qui saisissent leurs temps de travail sont plus motivés :

- responsabilité et autonomie grâce au libre-service des employés
- compatibilité entre le travail et la vie privée grâce à des horaires flexibles

Voilà pourquoi les candidats à la recherche d'emploi choisissent des entreprises avec un système de gestion du temps :

- valorisation
- égalité des droits
- transparence
- professionnalisme

Simplification du travail :

- processus accélérés pour les demandes de congé et les corrections de temps
- vue d'ensemble des temps de présence et d'absence
- planification conviviale des absences et workflows souples

Fidélisation des employés :

Ceux qui ont pu apprécier les bienfaits des horaires flexibles ne peuvent plus s'en passer.



Comment faire simple

La priorité aux utilisateurs

- Vous souhaitez trouver une solution très facile à utiliser ?
- Vous souhaitez un système intuitif ?
- Vous souhaitez une interface utilisateur moderne, qui fonctionne de façon intuitive comme une appli ?

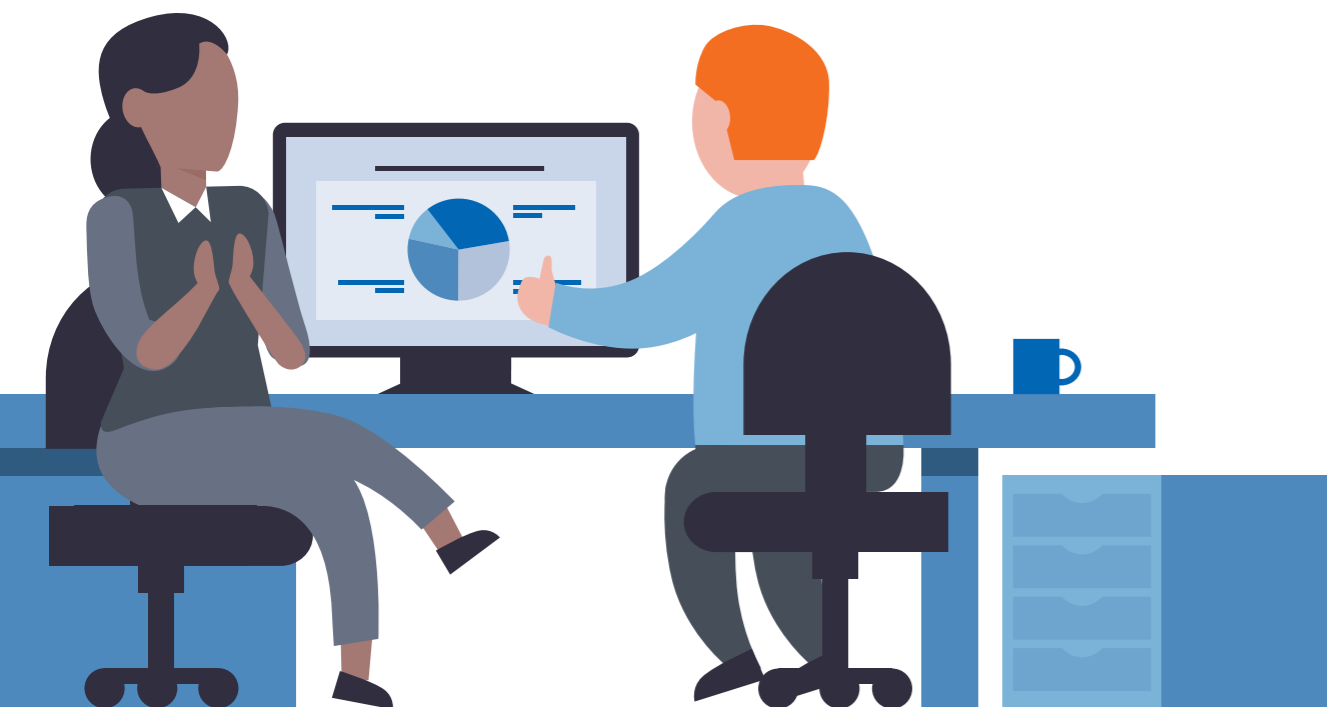
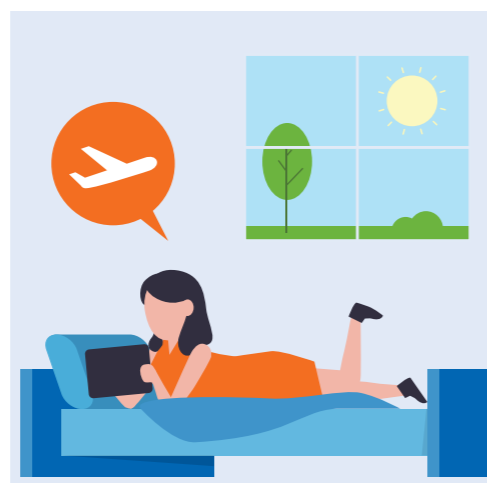
IF-6040 est synonyme de convivialité.

Une multitude de fonctions pour un maximum de confort

- page de démarrage et tableau de bord configurables avec les fonctions préférées de l'utilisateur
- recherche avec des suggestions automatiques
- gestion des favoris
- restauration de la dernière session

Le libre-service des employés

- saisie des heures de travail à tout moment et en tout lieu
- présentation de demandes d'absence (par ex. pour les congés, les déplacements professionnels)
- correction des temps de travail
- allègement des tâches du service du personnel et des supérieurs
- réduction des coûts et des erreurs
- disponibilité des données à tout moment



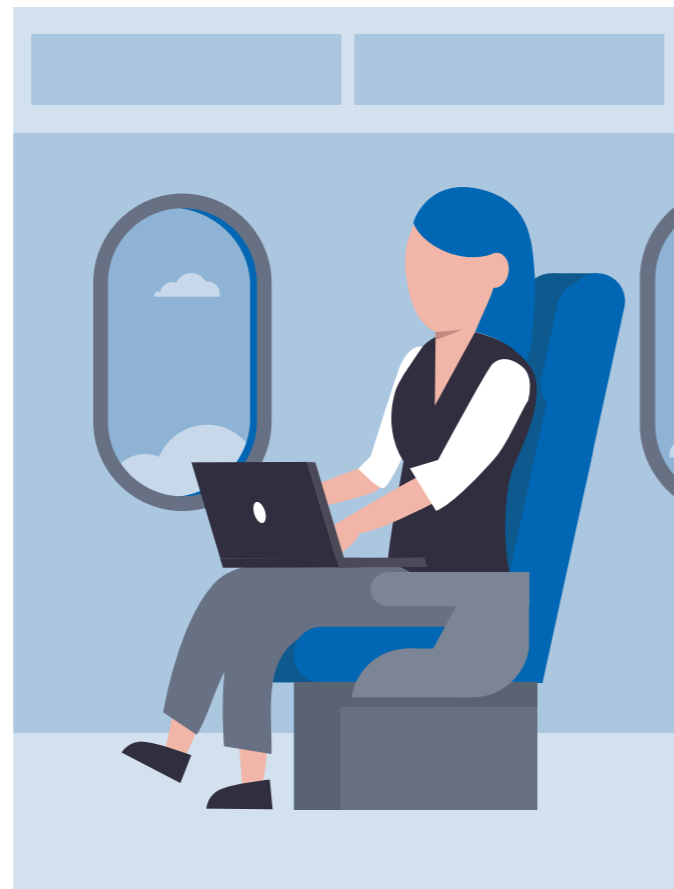
La gestion du temps à emporter

- enregistrement des temps de travail sur des appareils mobiles
- actualité des données grâce à la saisie à distance
- travail en-dehors du bureau : à domicile, en déplacement, sur un chantier
- toutes les fonctionnalités nécessaires sur smartphone, tablette, etc.
- un design adaptatif pour une utilisation agréable

Avec les workflows, tout roule !



Le technicien Paul Morel a effectué un badgeage de sortie alors qu'il part en déplacement. Doit-il s'inquiéter pour les heures travaillées en dehors du bureau ? Absolument pas ! Monsieur Morel peut corriger son temps de travail à tout moment. Dès que sa demande est approuvée par ses supérieurs, son compte d'heures est mis à jour automatiquement.

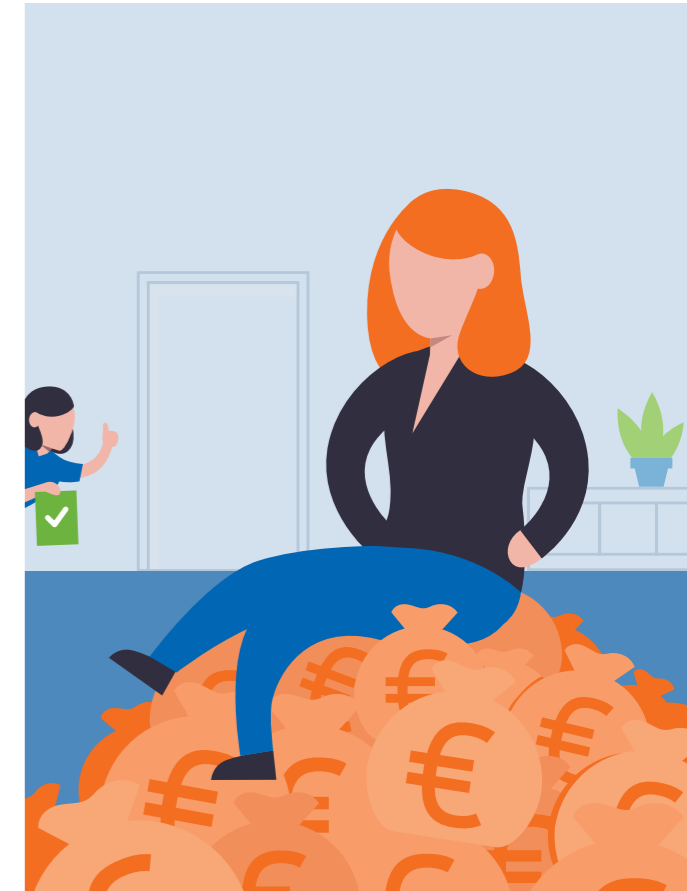


La conseillère clientèle Anne Lemaire qui habite Lyon a un rendez-vous important à Paris lundi matin. Elle souhaite partir dès dimanche soir, afin d'être à l'heure à son rendez-vous. Madame Lemaire peut-elle réaliser son voyage d'affaires en-dehors de ses horaires de travail habituels ? Sa demande doit être soumise à plusieurs personnes ?

Aucun problème ! Après avoir obtenu l'accord des parties concernées, Madame Lemaire peut organiser son rendez-vous professionnel l'esprit tranquille.

Des processus sur mesure

Fin juin, Christine Fontaine, employée de la production, a encore la moitié de ses jours de congé annuels à prendre et de nombreuses heures supplémentaires à récupérer. Un deuxième semestre chargé en commandes attend l'entreprise. Madame Fontaine décide donc de se faire payer les heures supplémentaires travaillées. Est-ce possible ? Oui ! Dès que sa demande a été approuvée par le service du personnel, les données sont transmises automatiquement au système de paie.

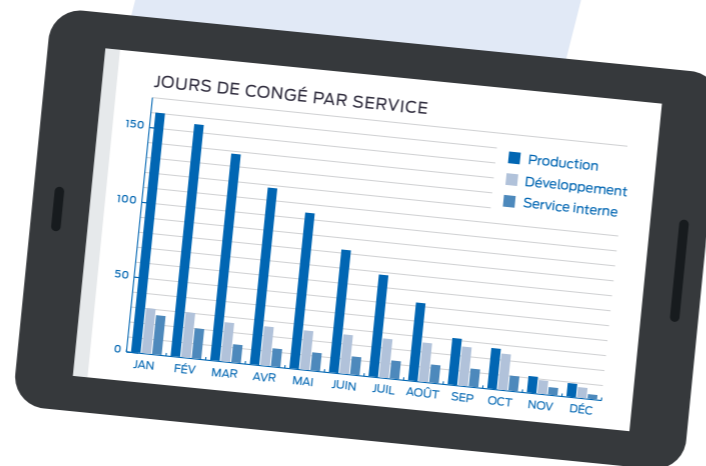


Le spécialiste en logiciels Marcel Schmitt a accumulé beaucoup d'heures supplémentaires et demande une compensation en temps. Ses supérieurs sont-ils d'accord ? Alors il n'y a aucune objection à ce qu'il prenne un jour de congé.

Vous savez où vous allez !



Un service de votre entreprise est surchargé alors qu'un autre service dispose de capacités non exploitées ? Des statistiques vous aident à visualiser la répartition du temps de travail entre les services au sein de votre entreprise.



La question des congés restants se pose tous les ans ? Le récapitulatif des absences vous renseigne sur le nombre de jours de congé restants de vos employés. Intervenez au bon moment à l'égard des provisions pour congés payés !

Vous gardez le contrôle !

C'est vous qui décidez comment analyser les temps de travail dans votre entreprise. Un graphique vous permet de constater si la productivité, les fluctuations ou les absences se comportent de façon critique, normale ou correcte. Ne vous perdez plus jamais dans une montagne de données !



Le calendrier de groupe fournit des informations précieuses sur les temps de présence et d'absence des employés dans les différents services. Planification des absences en toute simplicité !

Interflex – toutes les prestations d'un seul fournisseur

Conseil



Nos experts vous conseillent de manière personnalisée dans les domaines du contrôle d'accès, de la gestion du temps de travail et de la planification du personnel.

Mise en œuvre



Nos spécialistes réalisent les différentes étapes d'implémentation du système Interflex :

1. installation
2. configuration
3. mise en service

Gestion de projet



Nos chefs de projet spécialement formés et certifiés exécutent les contrats dans le respect des délais.

Installation matérielle



Un personnel technique formé installe le matériel sur place.

Formation des utilisateurs



Nous offrons des cours progressifs sur des thèmes sélectionnés. Vos employés s'initient facilement à l'utilisation du système grâce à des stages en petits groupes. Nous proposons des cours standard dans une ambiance très motivante et des formations sur place taillées sur mesure.

Maintenance



Notre offre de services de maintenance pour les logiciels et le matériel est adaptée à vos besoins spécifiques.

Assistance

Notre équipe du service après-vente est à votre disposition pour répondre à vos questions :

België :

+32 2 583 09 86

interflex.helpdesk.benelux@allegion.com

Suisse :

+41 564 845 166

info@interflex.ch

Interflex Datensysteme GmbH
Zettachring 16 • 70567 Stuttgart (Allemagne)
Téléphone : +49 711 1322-0
Télécopie : +49 711 1322-111
Courriel : Interflex.info@allegion.com



interflex.

Interflex Datensysteme GmbH propose des solutions complètes pour l'administration du personnel avec gestion du temps et planification des effectifs ainsi que des solutions de sécurité novatrices sur mesure avec contrôle d'accès, vidéosurveillance, postes de sécurité et gestion des visiteurs.

Plusieurs milliers d'installations permettant de gérer 4,6 millions d'employés caractérisent Interflex comme un des fournisseurs de pointe au niveau international. Interflex a été fondée en 1976 et appartient au groupe Allegion depuis 2013.

Plus d'informations sur www.interflex.fr

À propos d'Allegion™

Allegion (NYSE : ALLE) est un pionnier mondial dans le domaine du contrôle d'accès, avec des marques leaders telles que CISA®, Interflex®, LCN®, Schlage®, SimonsVoss® et Von Duprin®. Spécialiste de la sécurité relative aux portes et zones adjacentes, Allegion propose une vaste gamme de solutions destinées aux habitations privées, entreprises, écoles et autres institutions. En 2019, Allegion a réalisé un chiffre d'affaires de 2,9 milliards de dollars américains. Ses produits sont vendus dans près de 130 pays.

Pour en savoir plus, visitez www.allegion.com

 CISA ■  interflex ■ LCN ■  SCHLAGE ■  SimonsVoss technologies ■  VON DUPRIN

