



interflex.

# So geht einfach!

Zeiterfassung und Zeitwirtschaft  
mit der Software IF-6040 Zeit



ALLEGION™

# Unsere Leistungen im Überblick

ZUTRITT		ZEIT	
 Zutrittskontrolle	 Biometrische Erkennung	 Zeiterfassung	 Zeitwirtschaft
 Offline-Lösungen	 Sicherheitsleitstand	 Personaleinsatzplanung	 Bedarfsprognose
 Videoüberwachung	 Besucherverwaltung	 Produktivitätsanalyse	 Automatische Planoptimierung
+			
Mobile Datenerfassung	Employee Self-Service	Workflow-Optimierung	Controlling + Reporting

# „Maßgeschneiderte Lösungen für moderne Zutrittskontrolle und Zeiterfassung“

**Sie wollen Ihr Unternehmen voranbringen**

Ihr Ziel ist es, den Zutritt zu und in Ihrem Unternehmen sicherer zu machen oder die Ressource Arbeitszeit effizient zu steuern. Dafür benötigen Sie einen Begleiter, dem Sie Ihr volles Vertrauen schenken können. Sie suchen kein Produkt, sondern die passende Lösung. Gefragt ist ein Rundumsorglos-Service, der Sie von der Beratung bis hin zur Wartung der Systeme betreut. Eine unserer Stärken ist es, Ihre Anforderungen zu erkennen und gemeinsam mit Ihnen eine maßgeschneiderte Lösung zu entwickeln.

**Sie fordern Flexibilität und Effizienz**

Sie möchten bestehende Komponenten einbinden und müssen zahlreiche Anforderungen an die Steuerung der Arbeitszeit und die Zutrittsicherheit erfüllen? Wenn vorhandene Hardware für den Zugang zu Ihrem Unternehmen oder die Erfassung von Arbeitszeiten nicht ersetzt werden soll, dann bieten unsere Schnittstellen schnelle und einfache Integrationsmöglichkeiten. Außerdem binden wir für Sie zahlreiche Module wie eine Besucherverwaltung oder einen Sicherheitsleitstand in Ihre Lösung ein.

**Sie stellen hohe Ansprüche an eine moderne Lösung**

Dem Digitalisierungstrend folgend, möchten Sie interne Prozesse so einfach und bequem wie möglich gestalten. Mit Lösungen für Smartphones, Employee Self-Service oder mit einer cleveren Besucherverwaltung entlasten Sie Ihre Mitarbeiter und schaffen Freiraum für andere Tätigkeiten.



**Sie setzen auf Qualität**

Wir wenden ein vom TÜV Rheinland zertifiziertes Qualitätsmanagementsystem an und setzen die Vorgaben der Norm ISO 9001:2008 um. Darüber hinaus sind wir im Bereich der IT Sicherheit ISO 27001:2013 zertifiziert. Ob 50 oder 100.000 Mitarbeiter – wir sind seit mehr als 40 Jahren als ein führendes Unternehmen in den Bereichen Zutrittskontrolle und Zeiterfassung für Sie da und stellen uns auch in Zukunft gerne Ihren Herausforderungen.

  
Bernhard Sommer  
General Manager Interflex

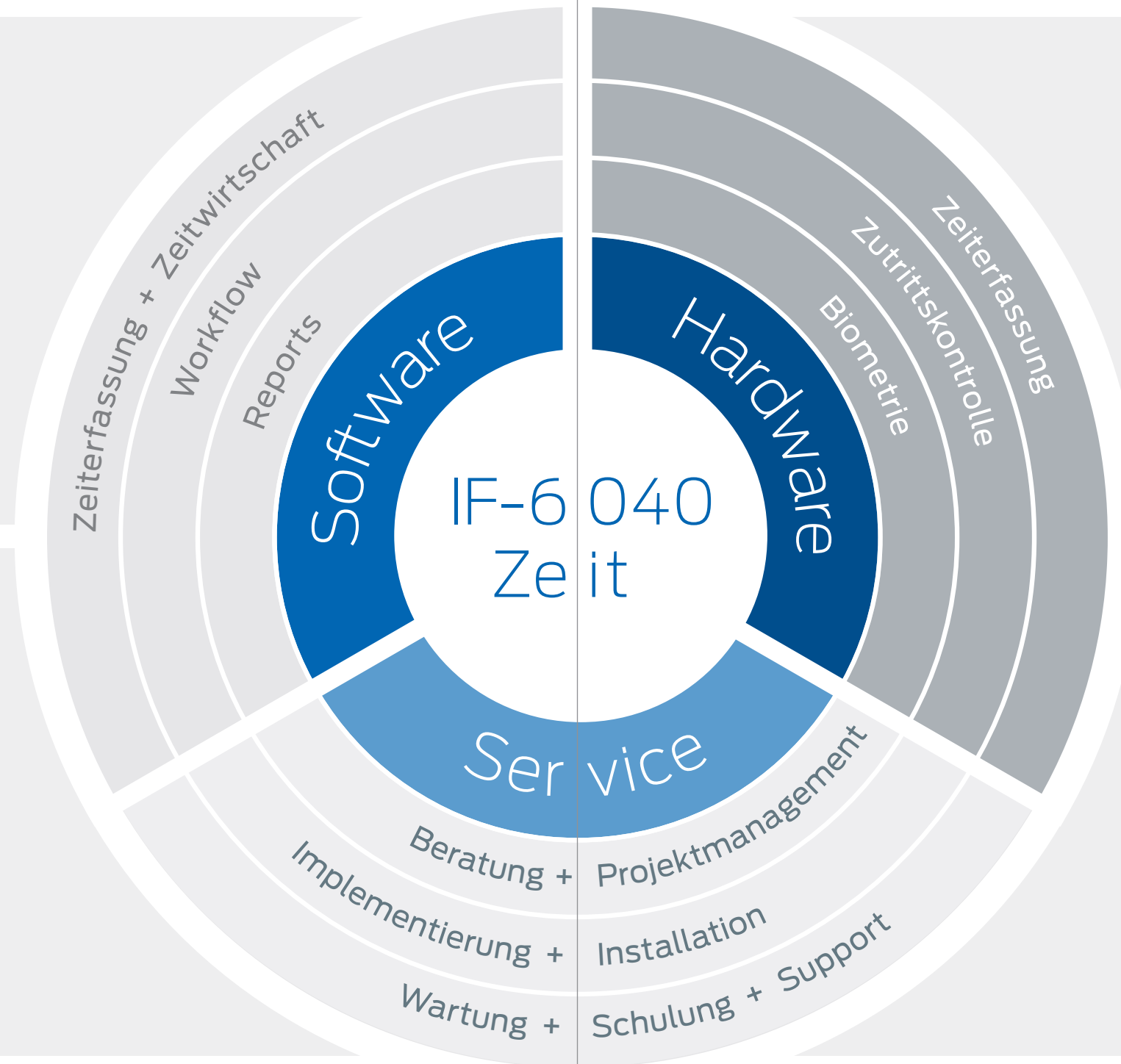
**Inhalt**

Unsere Leistungen	2	Zeiterfassung mit IF-6040 Zeit	8
Editorial	3	Workflow	10
Übersicht	4	Reports	12
Zeiterfassung und Zeitwirtschaft	6	Kundenservice	14

# Zeiterfassung aus einer Hand – So geht komfortabel!

Arbeitszeiten sind die wichtigste Grundlage für Ihre Unternehmensplanung.

Unsere Lösung ist auf Ihre Bedürfnisse ausgerichtet – heute und in der Zukunft.



Von Zeiterfassung profitieren Sie und Ihre Mitarbeiter gleichermaßen.

Unser Leistungsangebot umfasst Beratung, Implementierung, Installation, Wartung, Schulung und Support.

# Alle profitieren von Zeiterfassung!

## Zeiterfassung aus Sicht des Unternehmens

Zeitdaten liefern die Grundlage für die Gehaltsabrechnung:

- Übergabe der Daten an Gehaltssystem
- Automatische Rückrechnung bei Korrekturen
- Berücksichtigung verschiedener Arbeitszeitmodelle wie Teilzeit, feste und flexible Arbeitszeiten

Zeitdaten liefern die Grundlage für fundierte Managemententscheidungen:

- Müssen zusätzliche Stellen geschaffen werden?
- Sind Umstrukturierungen aufgrund von Über- oder Unterbesetzung notwendig?

In Einklang mit den Gesetzen und mit den Regeln des Unternehmers:

- Mindestlohngesetz
- Gesetzlich geregelte Arbeitszeit
- Betriebs- oder Tarifvereinbarung

Mehr Transparenz führt zur mehr Mitarbeiterzufriedenheit:

- Fairness
- Flexibilität
- Arbeitserleichterung



## Zeiterfassung aus Sicht der Mitarbeiter

Mitarbeiter, die Arbeitszeiten erfassen, sind motivierter:

- Eigenverantwortung und Selbständigkeit dank Employee Self-Service
- Vereinbarkeit von Beruf und Privatleben dank Gleitzeit

Darum entscheiden sich Bewerber für Unternehmen mit Zeiterfassung:

- Wertschätzung
- Gleichberechtigung
- Transparenz
- Professionalität

Arbeitserleichterung:

- Schnellere Prozesse bei Urlaubsanträgen und Zeitkorrekturen
- Übersicht der An- und Abwesenheiten
- Praktische Abwesenheitsplanung und schnelle Workflows

Mitarbeiterbindung:

Wer einmal in den Genuss von Gleitzeit gekommen ist, möchte es nicht mehr missen.



## So geht einfach!

### Voller Fokus auf den Nutzer

- Sie möchten eine Lösung, die ganz einfach zu bedienen ist?
- Sie möchten ein selbsterklärendes System?
- Sie möchten eine moderne Benutzeroberfläche, die intuitiv wie eine App funktioniert?

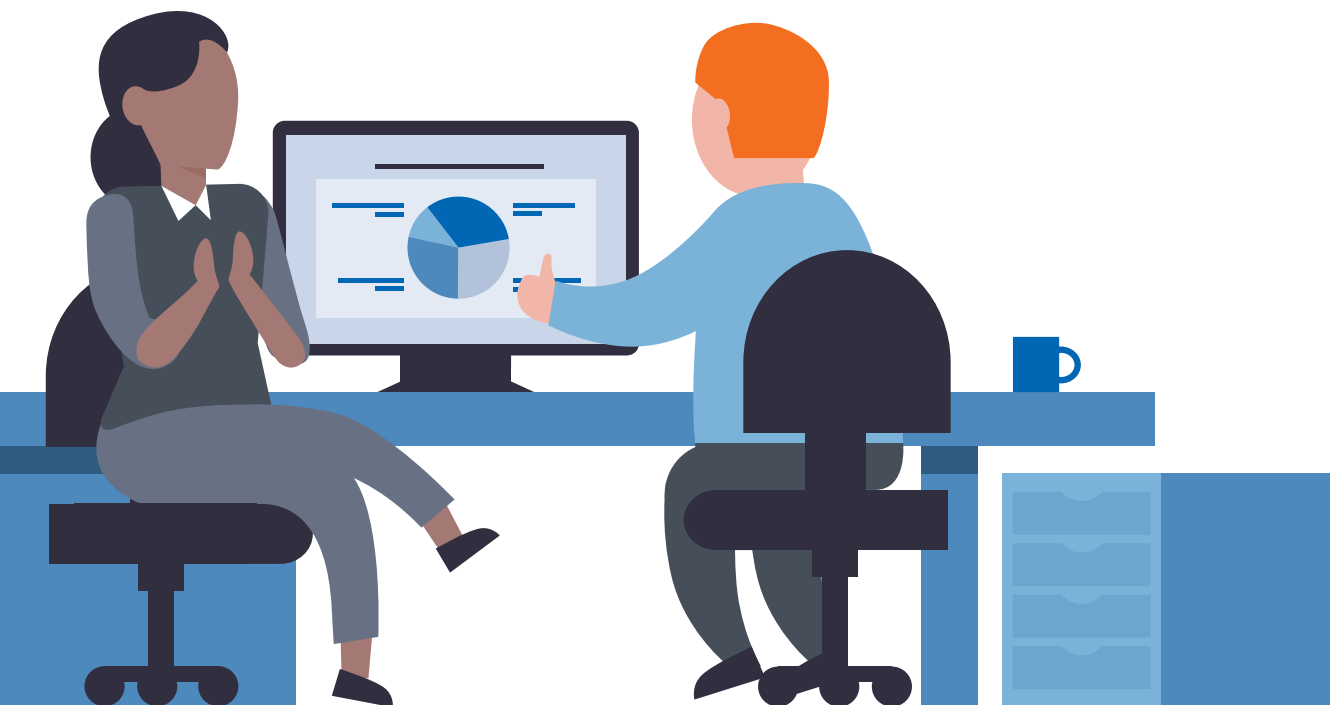
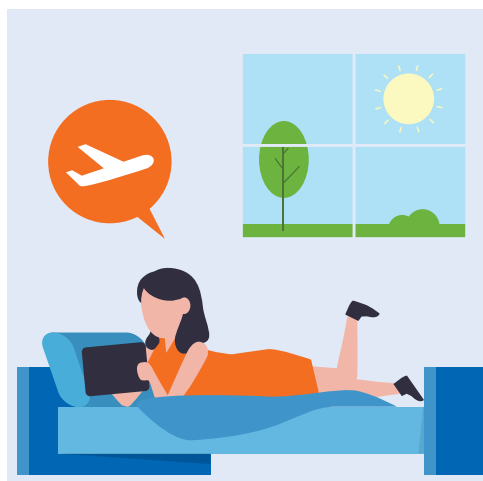
### IF-6040 Zeit steht für Benutzerfreundlichkeit.

### Viele Funktionen für maximalen Komfort

- Individuell anpassbare Startseite und Dashboard mit den Lieblingsfunktionen des Anwenders
- Suche mit automatischen Vorschlägen
- Verwaltung von Favoriten
- Wiederherstellung der letzten Sitzung

### Selbst ist der Mitarbeiter mit Employee Self-Service

- Zeiterfassung zu jeder Zeit und überall
- Beantragung von Abwesenheiten (z.B. Urlaub, Dienstreise)
- Korrektur von Arbeitszeiten
- Entlastung von Personalabteilung und Vorgesetzten
- Reduzierung von Kosten und Fehlern
- Zeitdaten stets im Überblick



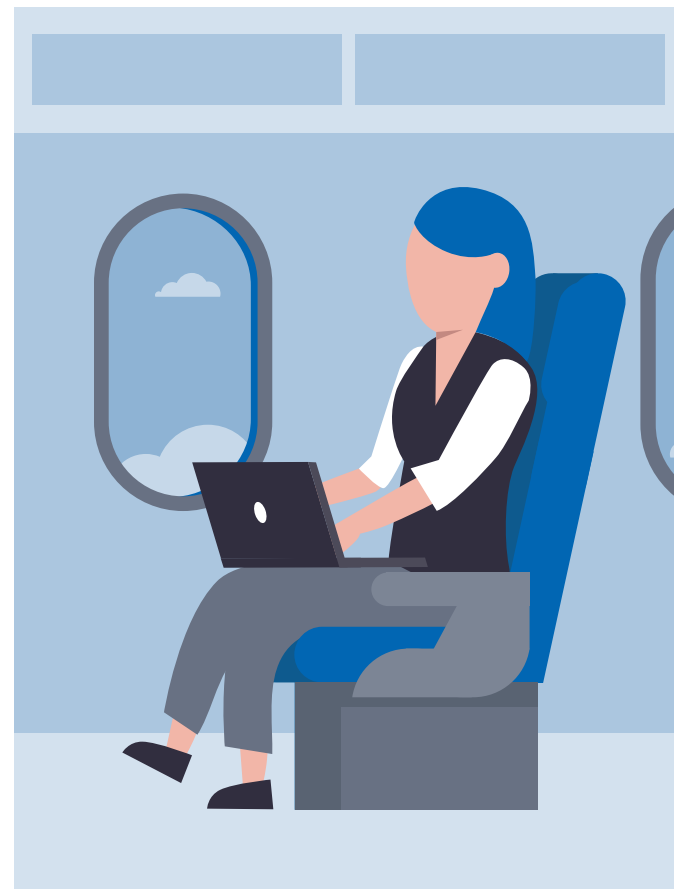
### „Einmal Zeiterfassung to go bitte“

- Mitarbeiter erfassen ihre Arbeitszeiten auch auf mobilen Geräten
- Arbeitszeitdaten sind wesentlich aktueller dank lückenloser Erfassung von unterwegs
- Problemlos arbeiten außerhalb des Büros: Homeoffice, Außendienst, Baustelle
- Voller Funktionsumfang auf Smartphone, Tablet und Co.
- Responsive Design für eine angenehme Bedienung

## Mit Workflows läuft es rund!



Der Service-Techniker Paul Müller hat versehentlich ausgestempelt, anstatt einen Dienstgang zu buchen. Muss er nun um seine geleistete Arbeitszeit bangen? Keineswegs! Herr Müller kann seine Arbeitszeiten jederzeit korrigieren. Nach der Genehmigung durch seinen Vorgesetzten werden ihm die neuen Daten automatisch auf sein Zeitkonto gutgeschrieben.



Die Kundenberaterin Annette Schrill aus Stuttgart muss am Montag in aller Früh einen wichtigen Termin in Hamburg wahrnehmen. Sie möchte bereits am Sonntag aufbrechen, um auf jeden Fall pünktlich zum Termin zu erscheinen. Darf Frau Schrill ihre Geschäftsreise außerhalb ihrer Regelarbeitszeit von Montag bis Freitag antreten?

In manchen Fällen müssen mehrere Genehmiger wie z.B. der Vorgesetzte oder der Betriebsrat zustimmen. Sind alle Parteien einverstanden? Dann kann Frau Schrill ihren Geschäftstermin guten Gewissens wahrnehmen.

## Gestalten Sie Ihre Prozesse nach Maß

Katja Fröhlich, Mitarbeiterin in der Produktion, hat Mitte des Jahres noch über die Hälfte ihrer Urlaubstage zur Verfügung. Dem Unternehmen steht ein auftragsstarkes zweites Halbjahr bevor. Frau Fröhlich entscheidet sich daher dafür, sich die geleisteten Überstunden auszahlen zu lassen. Ist das möglich? Ja! Sobald die Personalabteilung dem Antrag zugestimmt hat, werden die Daten automatisch an das Gehaltssystem übermittelt.



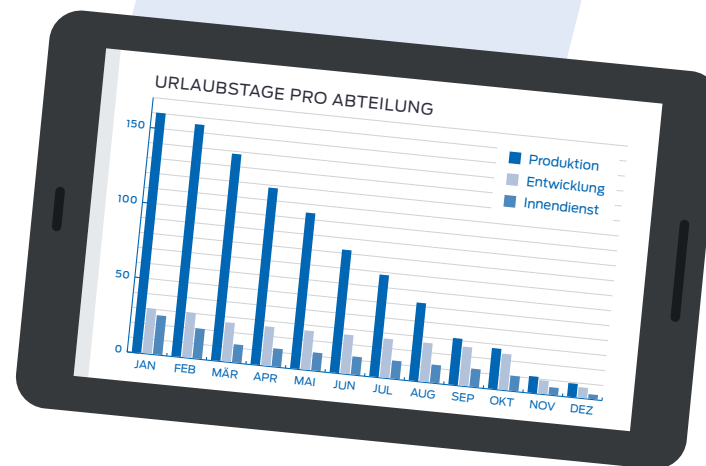
Der Software-Spezialist Tim Schulz hat viele Überstunden angesammelt und beantragt einen Freizeitausgleich. Ist seine Vorgesetzte einverstanden? Dann steht einem freien Tag nichts im Weg.



# Sie wissen, wo's lang geht!



Eine Abteilung in Ihrem Unternehmen ist überlastet. Ein anderer Bereich hingegen ist nicht ausgelastet? Mit den Abteilungsübersichten decken Sie auf, wie die Arbeitszeit in Ihrem Unternehmen verteilt ist.



Alle Jahre wieder kommt der Resturlaub? Mit der Abwesenheitsübersicht überblicken Sie, wie viele Urlaubstage Ihren Mitarbeitern noch zur Verfügung stehen. Wirken Sie urlaubsbedingten Rückstellungen rechtzeitig entgegen!

# Ob Standard oder individuell – So behalten Sie den Überblick!

Sie entscheiden selbst, wie Arbeitszeiten in Ihrem Unternehmen bewertet werden. In der grafischen Darstellung erkennen Sie auf einen Blick, ob sich Produktivität, Fluktuation oder Abwesenheiten kritisch, normal oder gut verhalten. Verlieren Sie sich nie wieder in dem Wust von Daten!



Der Gruppenkalender liefert ebenfalls wertvolle Informationen über die An- und Abwesenheiten der Mitarbeiter innerhalb verschiedener Abteilungen. Abwesenheitsplanung – ganz einfach!

# Interflex – Service aus einer Hand

## Beratung



Unsere Experten beraten Sie zielorientiert in den Kerngeschäftsfeldern Zutrittskontrolle, Zeiterfassung und Workforce Management.

## Systemeinführung



Die Einführung des Interflex-Systems wird von unseren Mitarbeitern schrittweise durchgeführt:

1. Installation
2. Parametrierung
3. Inbetriebnahme

## Projektmanagement



Eigens ausgebildete und zertifizierte Projektmanager führen die Aufträge termingerecht durch.

## Hardware-Installation



Das geschulte Technikpersonal installiert die Hardware bei Ihnen vor Ort.

## Anwenderschulung



Ausgewählte Themen werden in systematisch aufeinander aufbauenden Kursen behandelt. In kleinen Lerngruppen wird Ihren Mitarbeitern der Einstieg in die Systemanwendung erleichtert. Wir bieten Standardkurse in bester Lernatmosphäre sowie maßgeschneiderte Trainings bei Ihnen vor Ort.

## Wartung



Unser Wartungsangebot für Soft- und Hardware passen wir Ihren individuellen Bedürfnissen an.

## Support

Unsere Mitarbeiter vom Aftersales Team stehen Ihnen für Rückfragen gerne zur Verfügung:

### Deutschland:

00 8000 2000 951

### E-Mail für technische Anfragen:

[STM.support@allegion.com](mailto:STM.support@allegion.com)

### Österreich:

00 8000 2000 951

### E-Mail für Vertriebsanfragen:

[STM.sales@allegion.com](mailto:STM.sales@allegion.com)

### Schweiz:

+41 564845166

Interflex Datensysteme GmbH  
Zettachring 16 · 70567 Stuttgart (Germany)  
Telefon: +49 711 1322-0 · Telefax: +49 711 1322-111  
E-Mail: [Interflex.info@allegion.com](mailto:Interflex.info@allegion.com)





# interflex.

Interflex Datensysteme GmbH bietet ganzheitliche Lösungen für Workforce Management mit Zeitwirtschaft und Personaleinsatzplanung sowie maßgeschneiderte und innovative Sicherheitslösungen mit Zutrittskontrolle, Videoüberwachung, Sicherheitsleitstellen und Besucherverwaltung.

Mehrere Tausend Systeminstallationen, über die rund 4,7 Millionen Beschäftigte administriert werden, zeichnen Interflex als einen der international führenden Anbieter aus. Interflex wurde 1976 gegründet und gehört seit 2013 zur Unternehmensgruppe Allegion.

Weitere Informationen unter [www.interflex.de](http://www.interflex.de)

## Über Allegion™

Allegion (NYSE: ALLE) ist ein weltweiter Pionier im Bereich der Zutrittskontrolle mit führenden Marken wie CISA®, Interflex®, LCN®, Schlage®, SimonsVoss® und Von Duprin®. Mit dem Schwerpunkt auf Sicherheit rund um Türen und Zutritt bietet Allegion ein breites Spektrum an Lösungen für Menschen und Sachwerte in Privathaushalten, Firmen, Schulen und anderen Einrichtungen.

Allegion erzielte 2020 einen Umsatz von 2,7 Milliarden US-Dollar und ist in 130 Ländern vertreten.

Weitere Informationen unter [www.allegion.com](http://www.allegion.com)

 CISA ■  interflex ■  LCN ■  SCHLAGE ■  SimonsVoss technologies ■  VON DUPRIN

